

Inserción Laboral de los Titulados en Geografía

Promociones 2009-2011

Consejo Social

UCM

Ficha técnica

UNIVERSO	Licenciados en Geografía
POBLACIÓN MUESTREADA	Promociones 08/09, 09/10 y 10/11
DISEÑO DEL CUESTIONARIO	Consejo Social
DISEÑO MUESTRAL	Aleatorio simple sin reposición
TAMAÑO MUESTRAL	41 individuos
MÉTODO DE RECOGIDA DE INFORMACIÓN	Entrevista telefónica a cada integrante de la muestra
NÚMERO DE VARIABLES	49
REALIZACIÓN DEL TRABAJO DE CAMPO	Facultad de Estudios Estadísticos de la UCM durante los meses de febrero, marzo y abril del 2013
ANÁLISIS Y ELABORACIÓN DEL INFORME	Facultad de Estudios Estadísticos de la UCM
TABULACIONES DE LOS ANEXOS	Facultad de Estudios Estadísticos de la UCM

PERFIL DE LA MUESTRA

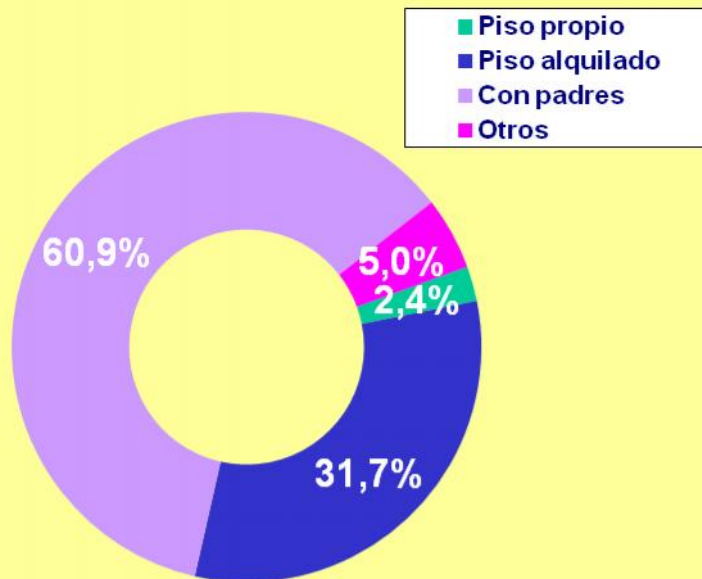
SOCIODEMOGRÁFICO

Edad media de 27,8 años

75,6% hombres

41,5% Clase media-media

Emancipación



ACADÉMICO

Tiempo en acabar Estudios (años)	%
5	43,9%
6	34,1%
Más de 6	22,0%
TOTAL	100,0

PRINCIPALES CAUSAS POR LAS QUE SE TARDA MÁS DE 5 AÑOS

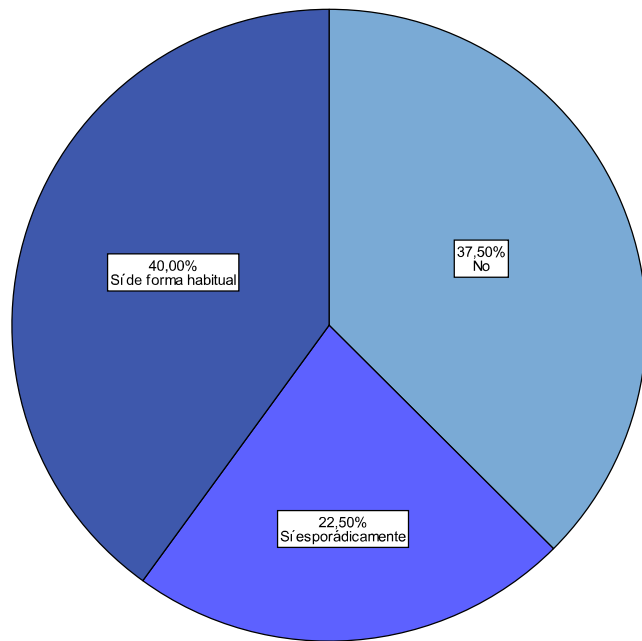
34,8% Estar trabajando

43,5% Plan de estudios denso

17,4% Razones personales

PERFIL DE LA MUESTRA

62,5% simultaneó estudios y trabajo



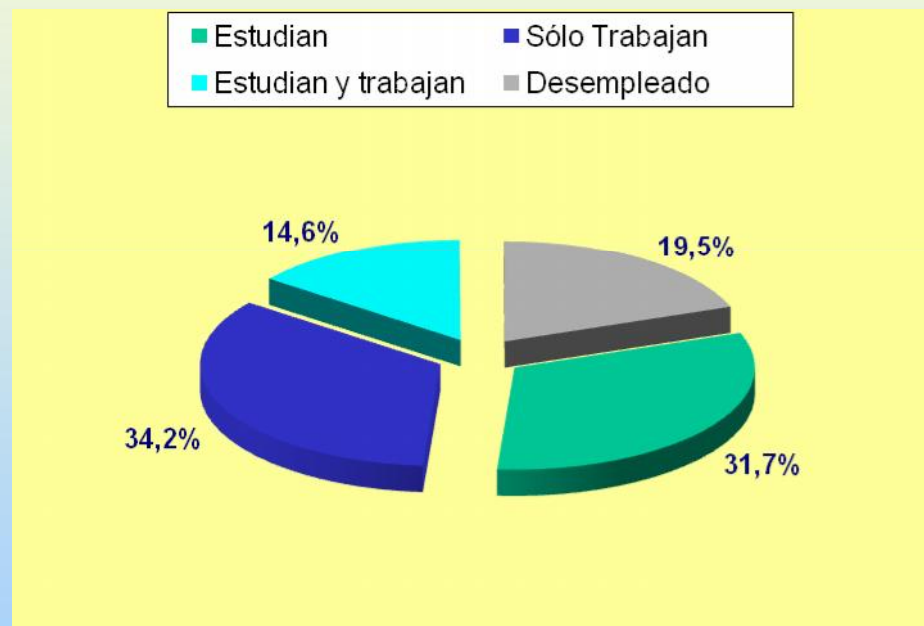
¿Trabajaste mientras realizabas la carrera?	Duración estudios (Media)
No	5.27
Sí esporádicamente	6.00
Sí de forma habitual	6.50

Tardaron más en acabar la carrera aquellos que trabajaban de forma habitual

Los que trabajan de forma habitual son los que en mayor porcentaje están emancipados

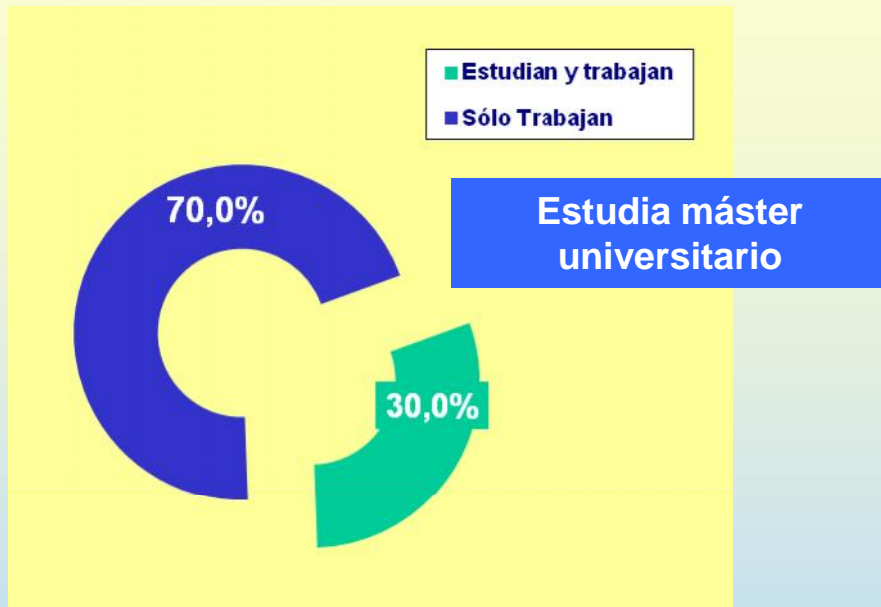
CARACTERÍSTICAS DE LA OCUPACIÓN ACTUAL

El 48,8% trabaja actualmente (20 de 41)
(14,6% simultaneando con estudios)



24,4% ha renunciado a una oferta de empleo, principalmente por “no tener relación con mi formación” y porque “ya tenía empleo”

TITULADO CON EMPLEO: 48,8%



70% hombres, con edad media de 28,3 años

70% emancipados

50% de clase media-media

Tardaron en acabar la carrera:
6,3 años

Trabajaron durante la carrera,
el 73,7%, el 21,1%
esporádicamente

El 55,5% (11 individuos) no busca empleo porque ya trabajaba al acabar la carrera. Al 36,4% le sirvió para promocionar

8 de los 9 restantes comienzan a buscar empleo en cuanto terminan la carrera.

TITULADO CON EMPLEO: 48,8%

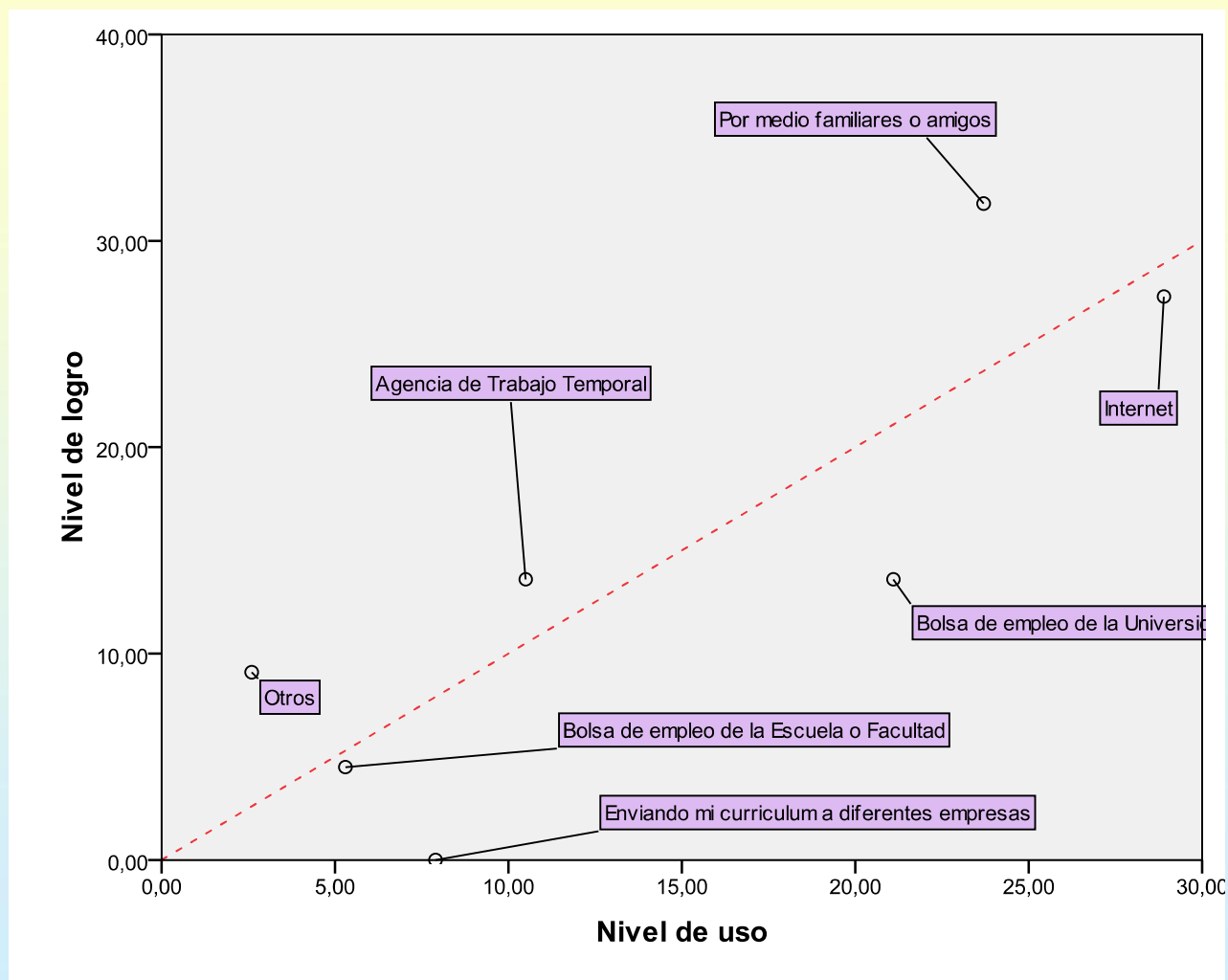
El 22,2% encuentra empleo inmediatamente (en un mes) y el 55,5% tardó menos de 6 meses.

Tiempo en encontrar trabajo desde que buscaron

Meses	n	%
1	2	22,2
3	2	22,2
5	1	11,1
6	1	11,1
7	1	11,1
12	1	11,1
18	1	11,1
Total	9	100,0

El 66,6% (6 de los 9) se presentaba a ofertas de cualquier nivel, 2 a ocupaciones de su nivel y uno de su nivel académico o inferior

TITULADO CON EMPLEO: 48,8%

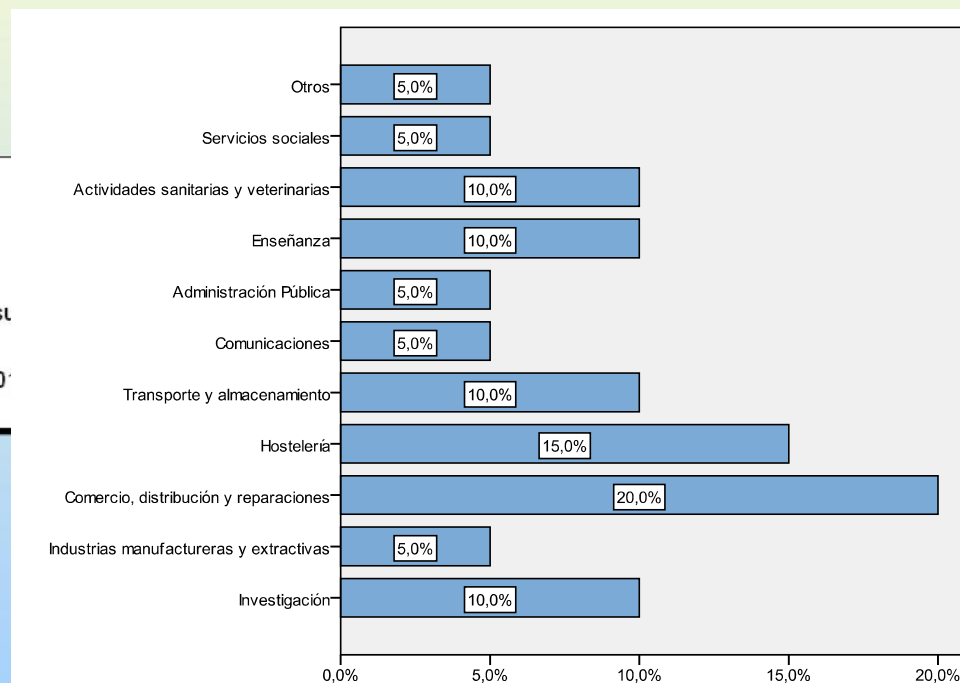
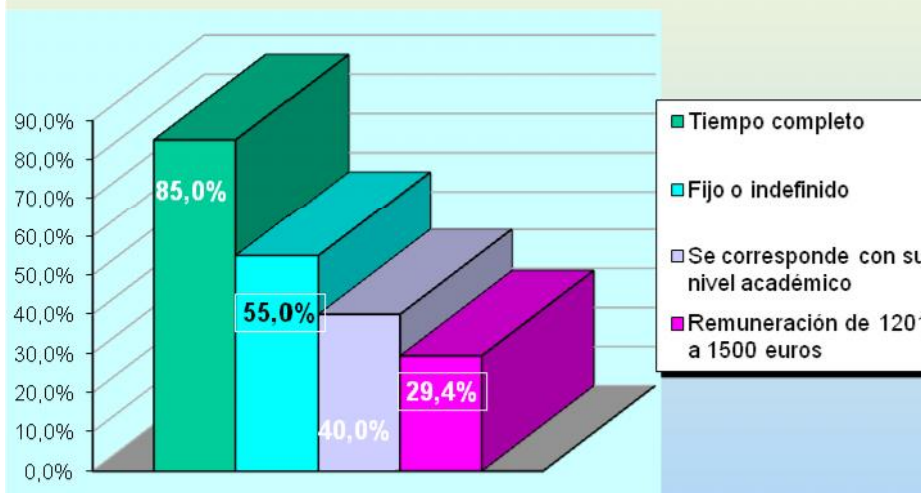


Los canales de búsqueda de empleo más rentables son “por medio de familiares y amigos” y la “agencia de trabajo temporal” y los menos “enviar el curriculum a las empresas” y la “bolsa de empleo de la Universidad”

TITULADO CON EMPLEO: 48,8%

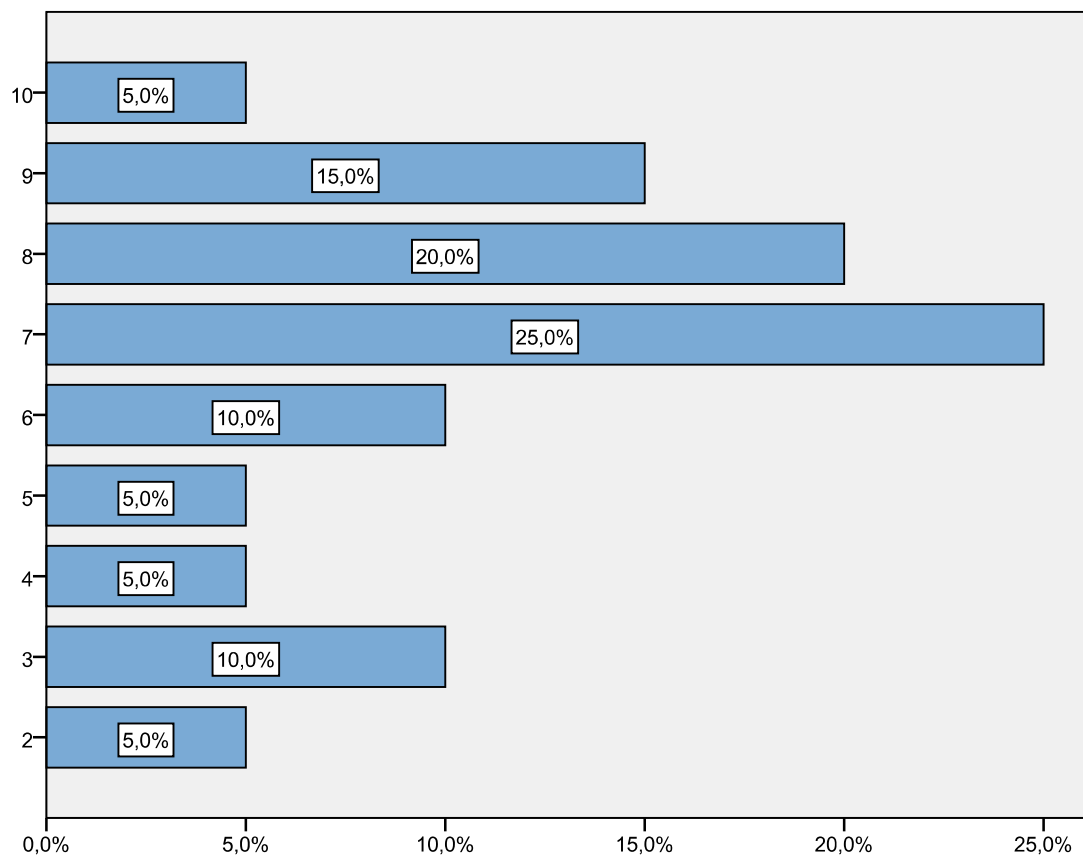
Características de la ocupación actual

Sectores profesionales



El sector comercio, distribución y reparaciones es el más frecuente (20%)

TITULADO CON EMPLEO: 48,8%



Grado medio de satisfacción con la ocupación actual: 6,6

- 20,0 % Muy satisfecho (9-10)
- 55,0% Bastante satisfecho (6-8)
- 10,0% Regular (4-5)
- 15,0% Muy o Bastante insatisfecho (0-3)

No se detecta asociación con ninguna variable

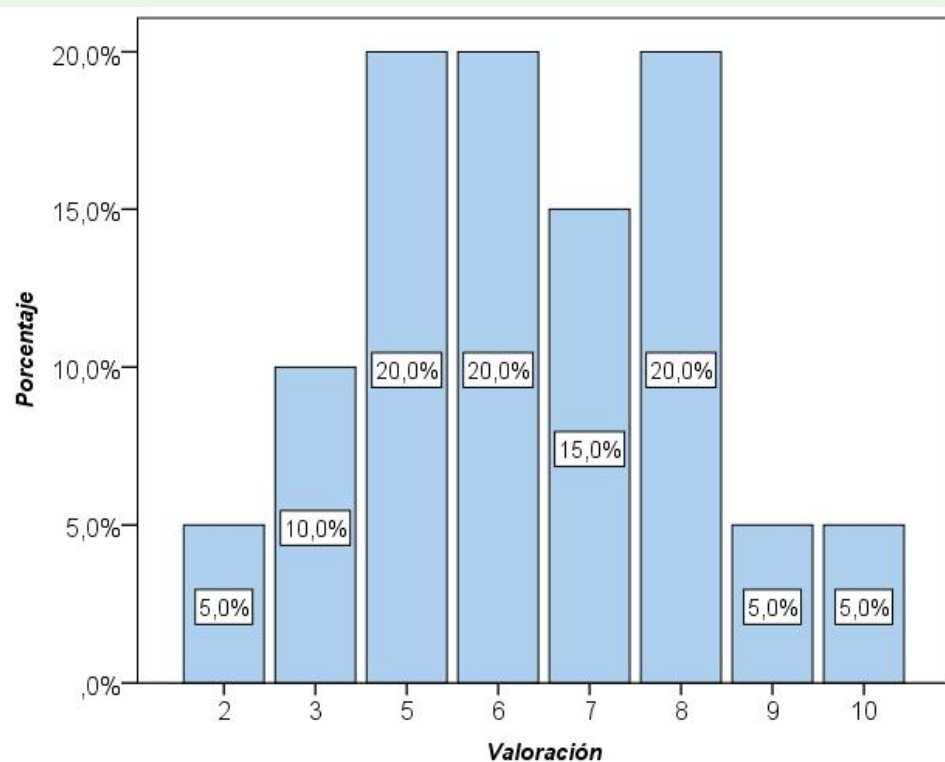
TITULADO CON EMPLEO: 48,8%

El 65% sólo ha tenido un empleo, el 15% ha tenido dos, y el resto tres.

Principalmente por *“finalización del contrato”* y por *“decidí cambiar a otro mejor”*

El 35% renunció alguna vez a oferta de empleo, principalmente *“por no tener relación con mi formación”* y *“por ser fuera del lugar de residencia”*.

Calidad media de todas las ocupaciones: 6,2



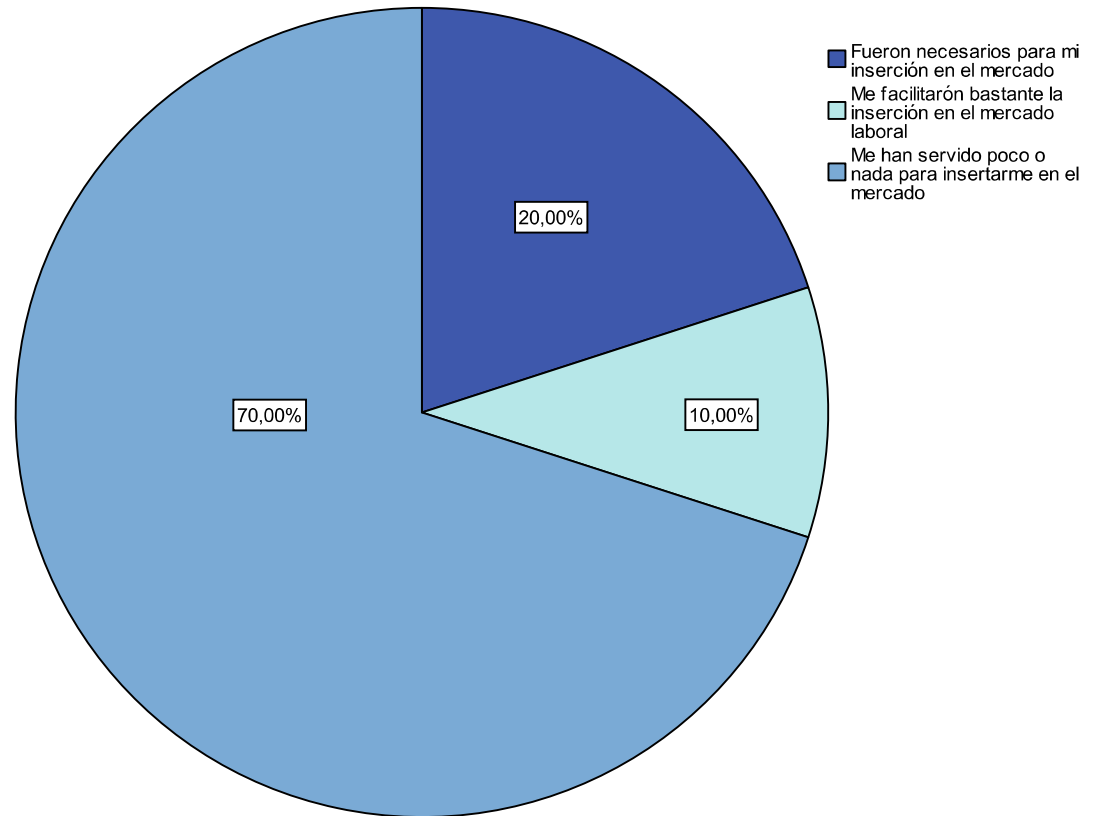
El 60% necesitó formación adicional, sobre todo *“otra carrera”* e idiomas

Tipo formación adicional	n	%
Máster universitario	3	42,9
Idiomas	3	42,9
Otra carrera	1	14,3
TOTAL	7	100,0

TITULADO CON EMPLEO: 48,8%

RELACIÓN DEL TRABAJO CON LOS ESTUDIOS

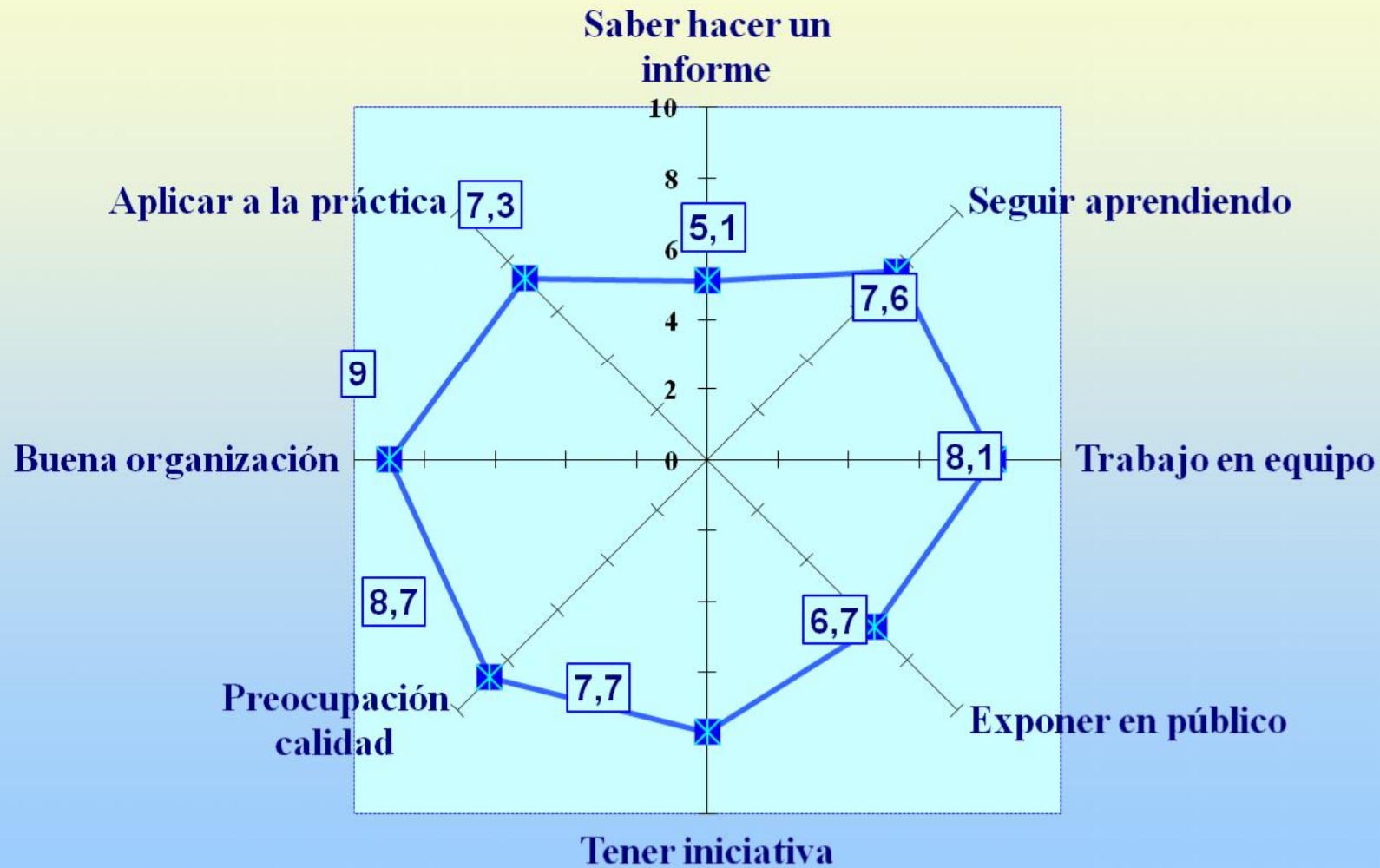
- ✓ Valoración media: 3,4 puntos (sobre 10)
- ✓ El 30% valora con un 8 o más
- ✓ El 70% valora con menos de un 5
- ✓ Un 50% valora con cero esta relación.



El 70% responde que estos estudios le han servido de poco o nada a la hora de encontrar trabajo

TITULADO CON EMPLEO: 48,8%

Habilidades y Competencias



PERFIL DEL TITULADO...

DESEMPLEADO: 19,5%

➤ **75% ha tenido alguna experiencia laboral anterior**

<i>Tiempo desempleado</i>	<i>n</i>	<i>Porcentaje</i>
Menos de 3 meses	1	12,5%
De 6 meses	3	37,5%
De 12 meses	1	12,5%
De 24 meses	1	12,5%
Más de 24 meses	2	25,0%

➤ **12,5% ha rechazado una oferta de empleo en el pasado**

• Razones de situación de desempleo

Finalización contrato: 37,5%

Dificultades empresa: 25,0%

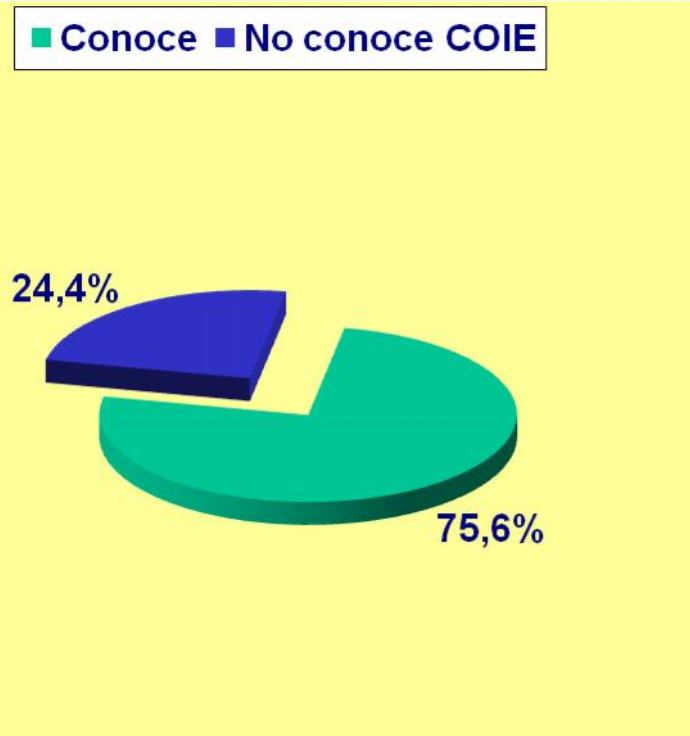
No encontrar trabajo relacionado estudios: 37,5%

QUE SÓLO ESTUDIA: 31,7%

	Frecuencia		%
Máster universitario	5		38,5
Oposiciones	3		23,1
Doctorado	2		15,4
Otra carrera	<i>Cartografía</i>	1	15,4
	<i>Educación primaria</i>	1	
Otro tipo de cursos	1		7,7
Total	13		100

Dos de los trece encuestados que estudian (15,4%) han renunciado a oferta de empleo porque el puesto no era acorde con su formación.

Conocimiento del COIE



El 64,5% de los que lo conocen ha utilizado el COIE

Uso y valoración servicios

	% utilizan	Valoración media
Información	100%	6,6
Orientación laboral	75%	6,3
Prácticas en empresas	70%	6,9
Bolsa de empleo	95%	5

Realización de prácticas en empresas



**El 75% consiguió las prácticas a través del COIE
5 de ellos consiguió empleo a través de ellas.**